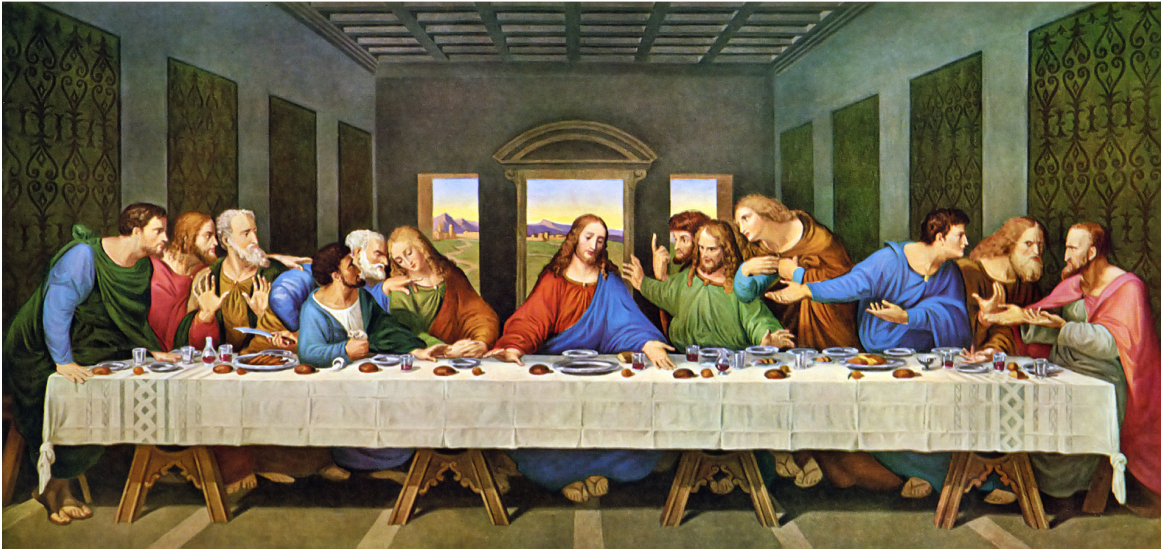


## Os 12 Apóstolos e o Zodíaco



---

“Tudo o que a sua mão encontrar para fazer, faça-o com todo o seu coração.”

Jesus Cristo

---

Jesus sentado no centro representa o centro do universo, caracterizando as qualidades de todos os doze signos. Da direita para a esquerda:

- O apóstolo Simão (o Zelote) representa Áries;
- Judas Tadeu, Touro;
- Mateus, Gêmeos;
- Filipe, Caranguejo;
- Tiago (o Menor), Leão;
- Tomé, Virgem;
- João, Libra;
- Judas, Escorpião;
- Pedro, Sagitário;
- André, Capricórnio;
- Tiago (o Maior), Aquário
- Bartolomeu, Peixes.

Leonardo esquematizou a disposição dos apóstolos de acordo com a posição astronômica, da direita para a esquerda de quem vê o quadro.

### **Simão – Áries**

Na cabeceira da mesa é Simão, que corresponde ao signo de Áries. Signo de fogo e de ação, Simão indica com as mãos a direção a tomar. Áries rege a cabeça na anatomia astrológica, e a testa de Simão é bem realçada na pintura. Sua prontidão ariana também é mostrada pelas mãos desembaraçadas, para agirem conforme a vontade e coragem cardeal de Áries.

### **Judas Tadeu – Touro**

Ao seu lado, está Judas Tadeu, o taurino. Seu semblante é sereno enquanto escuta Simão (Áries/cérebro) vai digerindo lentamente suas impressões, acolhendo-as com uma das mãos, revelando a possessividade de Touro (que é terra/receptivo). No corpo humano, Touro rege o pescoço e a garganta, e o de Judas Tadeu está bem destacado.

### **Mateus – Gêmeos**

Mateus vem em seguida, correspondendo à Gêmeos, signo duplo que necessita de interação com as pessoas e de colher informações. Mateus tem as mãos dispostas para um lado e o rosto para o outro, revelando a dinâmica geminiana de querer falar e ouvir a todos ao mesmo tempo. Mateus era repórter e historiador da vida de Jesus e Gêmeos rege a casa III, setor de comunicação e conhecimento.

### **Filipe – Caranguejo**

Logo após está Filipe, o caranguejo. Suas mãos em direção ao peito mostram a tendência canceriana para acolher, proteger e cuidar das coisas. Regido pela Lua, Câncer trabalha com o sentir; Filipe está inclinado, como se estivesse se oferecendo para alguma tarefa.

## **Tiago Menor – Leão**

Ao lado de Filipe está Tiago Menor, o leonino, de braços abertos, revelando nesse gesto largo o poder de irradiar amor (Leão rege o coração e o chacra cardíaco), ele se impõe nesse gesto confiante, centralizando atenções.

## **Tomé – Virgem**

Atrás de Tiago Menor, quase que escondido, está Tomé, o virginiano, que, apesar de modesto, não deixa de expressar o lado crítico e inquisitivo de Virgem – com o dedo em riste ele contesta diante de Cristo; foi Tomé quem quis o ver para crer.

## **João – Libra**

Libra é simbolizada por João, o discípulo amado de Jesus. Com as mãos entrelaçadas, ele pondera e considera todas as opiniões antes de tomar posições – Libra rege a casa VII, é o setor do outro e isso requer imparcialidade e diplomacia.

## **Judas Iscariotes – Escorpião**

Ao lado de Judas, está Judas Iscariotes, representando Escorpião. Com uma das mãos ele segura um saco de dinheiro, pois era o organizador das finanças da comunidade dos apóstolos (Escorpião rege a casa VIII, que trata dos bens e valores dos outros) e com a outra mão ele bate na mesa, protestando.

## **Pedro – Sagitário**

Sagitário é representado por Pedro, o Pescador de Almas. Foi ele quem fez o dogma e instituiu a lei da Igreja – Sagitário rege a casa IX, setor das leis, religiões e filosofia. Seu dedo aponta para Jesus – a meta de Sagitário é espiritual – e na outra mão ele segura uma faca, representando o lado instintivo nos homens. Ele se eleva entre outros dois apóstolos, trazendo esclarecimentos (luz) à discussão.

## **André – Capricórnio**

Ao lado de Pedro está André, que representa Capricórnio. Conhecedor das responsabilidades, com seu gesto restritivo impõem limites. Seu rosto magro e ossos salientes revelam o biótipo capricorniano. Seus cabelos e barbas brancas e seu semblante sério mostram a relação de Capricórnio com o tempo e a sabedoria.

## **Tiago Maior – Aquário**

Os temores de André são apaziguados por Tiago Maior, aquariano, que debruça uma de suas mãos sobre seus ombros, num gesto amigável, enquanto a outra se estende aos demais. Ele visualiza o conjunto, percebendo ali o trabalho em grupo liderado pelo Mestre. Aquário rege a casa XI, que é o setor dos grupos, amigos e esperanças.

## **Bartolomeu – Peixes**

O último da mesa é Bartolomeu, que representa Peixes. Seus pés estão em destaque (que são regidos por Peixes na anatomia astrológica). Ele parece absorvido pelo que acontece à mesa, e, com as mãos apoiado, quase debruçado, revela devoção envolvido pelo clima desse último encontro entre os apóstolos e Jesus Cristo, já que numa determinada hora as coisas ficaram um pouco confusas, pois Jesus revelou que “a mão do que me trai está comigo à mesa”.